



УПРАВЛЕНИЕ ЗЕМЕЛЬНО-ИМУЩЕСТВЕННЫХ ОТНОШЕНИЙ
АДМИНИСТРАЦИИ ЧАЙКОВСКОГО ГОРОДСКОГО ОКРУГА

РАСПОРЯЖЕНИЕ

21.02.2024

№ 301-р

**Об установлении публичного
сервитута**

В соответствии со статьей 23, подпунктом 1 статьи 39.37, подпунктом 2 статьи 39.40, статьей 39.43 Земельного кодекса Российской Федерации, частью 2 статьи 3.3. Федерального закона от 25 октября 2001 г. № 137-ФЗ «О введении в действие Земельного кодекса Российской Федерации», Федеральным законом от 6 октября 2003 г. № 131-ФЗ «Об общих принципах организации местного самоуправления в Российской Федерации», Уставом Чайковского городского округа, Положением об Управлении земельно-имущественных отношений администрации города Чайковского, утвержденным решением Чайковской городской Думы от 19 декабря 2018 г. № 99, на основании ходатайства об установлении публичного сервитута ПАО «Т Плюс» от 10 января 2024 г. № 02-01-06-01-39:

1. Установить в пользу ПАО «Т Плюс» публичный сервитут сроком до 31 декабря 2040 г. в отношении земельного участка с кадастровым номером 59:12:0010326:11 (далее-земельный участок).

Цель установления публичного сервитута: наружные сети теплоснабжения дома по ул. Кабалевского, №25/1 протяженностью 57 п.м местонахождение: Пермский край, г.Чайковский, ул. Кабалевского, №25/1 кадастровый номер 59:12:0010318:1168.

2. Утвердить границы публичного сервитута, согласно прилагаемой схеме расположения границ публичного сервитута приложение 1 к настоящему распоряжению.

3. Установление зон с особыми условиями использования территорий и содержание ограничений прав на земельный участок в границах таких зон производить в соответствии с Приказом Минстроя России от 17.08.1992 № 197 «О типовых правилах охраны коммунальных тепловых сетей».

4. ПАО «Т Плюс» привести земельный участок в состояние, пригодное для использования в соответствии с видом разрешенного использования в сроки, предусмотренные пунктом 8 статьи 39.50 Земельного кодекса Российской Федерации.

5. Отделу земельно-лесных отношений Управления земельно-имущественных отношений администрации Чайковского городского округа в течение 5 рабочих дней со дня принятия настоящего распоряжения:

5.1. направить копию распоряжения в орган, осуществляющий государственную регистрацию прав на недвижимое имущество и сделок с ним;

5.2. направить копию распоряжения в ПАО «Т Плюс»;

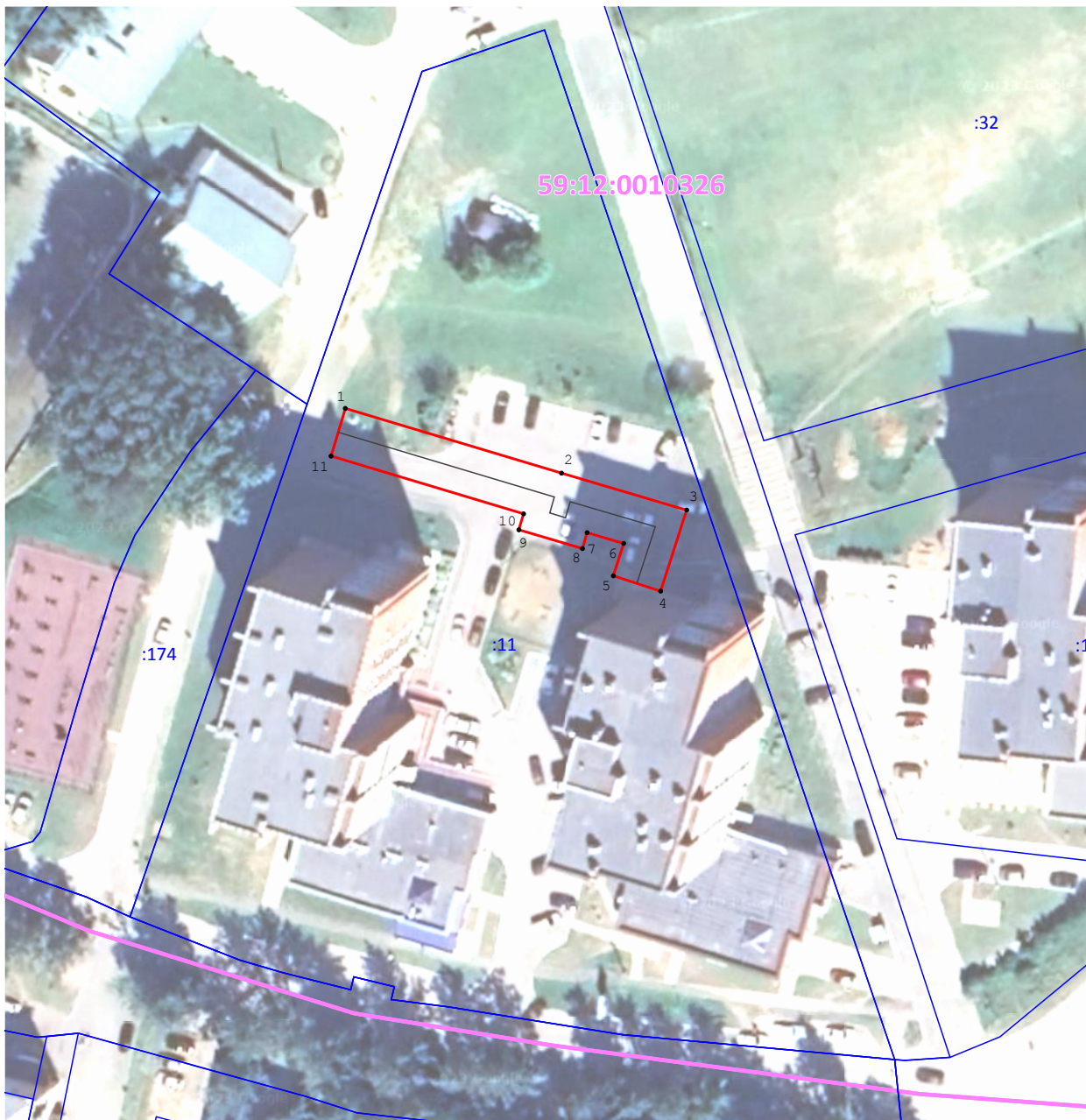
5.3. разместить распоряжение на официальном сайте администрации Чайковского городского округа в информационно-телекоммуникационной сети «Интернет».

6. Контроль за исполнением распоряжения возложить на начальника отдела земельно-лесных отношений Управления земельно-имущественных отношений администрации Чайковского городского округа.

Начальник Управления
земельно-имущественных отношений
администрации Чайковского городского округа

 Л.А. Елькина

Схема расположения границ публичного сервитута



Масштаб 1:1 000

Используемые условные знаки и обозначения:

- - Характерная точка границы, сведения о которой позволяют однозначно определить ее положение на местности
- (red line) - Граница публичного сервитута
- (blue line) - Существующая часть границы земельного участка, имеющиеся в ЕГРН сведения о которой достаточны для определения ее местоположения
- (pink line) - Граница кадастрового квартала
- (grey line) - Инженерное сооружение

Подпись _____

Дата « 12 » октября 20 23 г.

Место для оттиска печати (при наличии) лица, составившего описание местоположения границ объекта



ГРАФИЧЕСКОЕ ОПИСАНИЕ
местоположения границ населенных пунктов, территориальных
зон, особо охраняемых природных территорий, зон с особыми
условиями использования территории

Публичный сервитут в целях размещения (эксплуатации) инженерного сооружения ПАО "Т Плюс": Наружные сети теплоснабжения дома по ул. Кабалевского № 25/1

(наименование объекта, местоположение границ которого описано (далее - объект))

Раздел 1

| Сведения об объекте | | |
|---------------------|---|--|
| № п/п | Характеристики объекта | Описание характеристик |
| 1 | 2 | 3 |
| 1 | Местоположение объекта | Пермский край, Чайковский г |
| 2 | Площадь объекта ± величина погрешности определения площади ($P \pm \Delta P$) | 470 м ² ± 8 м ² |
| 3 | Иные характеристики объекта | Вид объекта реестра границ: Зона с особыми условиями использования территории Вид объекта по документу: Публичный сервитут в целях размещения (эксплуатации) инженерного сооружения ПАО "Т Плюс": Наружные сети теплоснабжения дома по ул. Кабалевского № 25/1 Содержание ограничений использования объектов недвижимости в пределах зоны или территории: Публичный сервитут в целях размещения (эксплуатации) инженерного сооружения ПАО "Т Плюс": Наружные сети теплоснабжения дома по ул. Кабалевского № 25/1. Владелец публичного сервитута ПАО "Т Плюс" (адрес: Московская область, г.о. Красногорск, тер. автодорога Балтия, км. 26-й, д. 5, стр. 3, офис 506; ОГРН 1056315070350, ИНН 6315376946, адрес электронной почты: info@tplusgroup.ru). Наименование охраняемого объекта: Наружные сети теплоснабжения дома по ул. Кабалевского № 25/1 |

Раздел 2

Сведения о местоположении границ объекта

| 1. Система координат МСК-59, зона 1 | | | | | |
|--|---------------|--------------|---|---|--|
| 2. Сведения о характерных точках границ объекта | | | | | |
| Обозначение характерных точек границ | Координаты, м | | Метод определения координат характерной точки | Средняя квадратическая погрешность положения характерной точки (Mt), м | Описание обозначения точки на местности (при наличии) |
| | X | Y | | | |
| 1 | 2 | 3 | 4 | 5 | 6 |
| 1 | 381 315,68 | 1 286 963,15 | Метод спутниковых геодезических измерений (определений) | 0,10 | — |
| 2 | 381 305,89 | 1 286 995,88 | | 0,10 | |
| 3 | 381 300,32 | 1 287 014,84 | | 0,10 | |
| 4 | 381 288,08 | 1 287 010,89 | | 0,10 | |
| 5 | 381 290,39 | 1 287 003,72 | | 0,10 | |
| 6 | 381 295,28 | 1 287 005,30 | | 0,10 | |
| 7 | 381 296,90 | 1 286 999,76 | | 0,10 | |
| 8 | 381 294,51 | 1 286 999,06 | | 0,10 | |
| 9 | 381 297,33 | 1 286 989,43 | | 0,10 | |
| 10 | 381 299,75 | 1 286 990,14 | | 0,10 | |
| 11 | 381 308,46 | 1 286 961,00 | | 0,10 | |
| 1 | 381 315,68 | 1 286 963,15 | | 0,10 | |
| 3. Сведения о характерных точках части (частей) границы объекта | | | | | |
| 1 | 2 | 3 | 4 | 5 | 6 |
| — | — | — | — | — | — |

